



WELLNESS APARTMENTS - TIROLER ZUGSPITZ ARENA

# Berwanger Hof

*Jagdhaus*

Luxe wellness appartementen  
direct aan de skipiste  
in Berwang Tirol

TIROLER  
ZUGSPITZ  
ARENA

BERWANG

JAGDHAUS.NL

 MYNEXTHOME

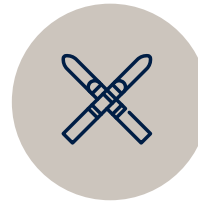
WELLNESS APARTMENTS - TIROLER ZUGSPITZ ARENA

# Berwanger Hof

*Jagdhaus*



# Luxe appartementen met privé wellnessfaciliteiten



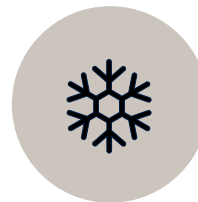
## SKI-IN, SKI-OUT

Gelegen midden in het gemoedelijke en op families gerichte gebied Bergbahnen Berwang Skiarena, onderdeel van de Tiroler Zugspitz Arena



## POOL & WELLNESS

Uitgerust met sauna met panoramisch uitzicht en zwembad aan de skipiste. Liever privé? Stap dan in de eigen sauna van het appartement of in het warmwaterbad op het terras, ook met panoramisch uitzicht



## 100% SNEEUWZEKER

Populair familiegebied met 144 kilometer pistes, moderne liften en een panoramisch gletsjerskigebied



## UITSTEKENDE VERHUURRESULTATEN

Een slimme fiscale belegging en vrijwel volledige vrijstelling Nederlandse box 3 belasting

EERSTELAS BELEGGING  
MET EEN UITSTEKENDE  
VERHUURRENDEMENT

**Berwanger Hof - Jagdhaus, het luxe toevluchtsoord in de Tiroler Alpen, gelegen op een sneeuwzekere hoogte van 1.341 meter. Hier kunt u genieten van een uniek 360° panoramisch uitzicht op de adembenemende bergen in één van de 13 luxe appartementen met privé wellnessfaciliteiten.**

Op een perfecte locatie aan de skipiste in de Tiroler Zugspitz Arena wordt ons nieuwste project Berwanger Hof Wellness Apartments ontwikkeld. Het bestaat uit nieuwbouw en herontwikkeling van het voormalige en legendarische hotel Berwanger Hof en het bijbehorende Jagdhaus en Alpenspitze.

In de eerste fase wordt er gestart met het Jagdhaus welke zal worden getransformeerd tot een luxe vakantiebestemming met 13 zeer complete appartementen voor 5 tot 9 personen. Ze zijn allemaal voorzien van een in-house wellness, ruime balkons en eigen parkeergelegenheid in de overdekte parkeergarage. Tot de centrale faciliteiten behoren een verwarmd buitenzwembad, wellness en een restaurant.

Gelegen in het hart van Tirol, Oostenrijk, is Berwang de hoogstgelegen gemeente in de Tiroler Zugspitz Arena. Dit sprookjesachtige dorp is omgeven door de adembenemende schoonheid van de Alpen en biedt zowel in de zomer als in de winter een scala aan activiteiten. In de kouderemaanden transformeert Berwang in een wintersportparadijs, waar skiërs en snowboarders kunnen genieten van de goed onderhouden pistes. Wanneer de sneeuw smelt, worden de bergen een speeltuin voor wandelaars, fietsers en natuurliefhebbers. Naast outdoor activiteiten, behoudt Berwang zijn historische charme, met traditionele Oostenrijkse architectuur en een rijke cultuur die bezoekers een authentieke Alpenervaring biedt.

De Tiroler Zugspitz Arena is het eerste Oostenrijkse skigebied wat je tegen komt vanuit Nederland, België én Duitsland. Veel Duitse vakantiegangers bezoeken het gebied veelvuldig in hun weekenden. Zoals wij in Nederland massaal een weekend weg boeken in de bossen of aan zee, zoekt de Bayerse weekendtoerist de bergen op. Dit maakt het investeringsklimaat voor een tweede woning uitermate gezond.





WELLNESS APARTMENTS - TIROLER ZUGSPITZ ARENA

# Berwanger Hof

*Jagdhaus*





## De geschiedenis

De Berwanger Hof was in de jaren '70 en '80 het middelpunt van de Duitse celebrity scene en had een rijke historie welke nu weer tot leven komt. In de hoogtijdagen genoot het hotel faam vanwege zijn schitterende locatie, weelderige inrichting en de vele beroemdheden die hier graag verbleven. Showbizz diva Margot Werner stond bekend als een gracieuze gastvrouw en verwelkomde talloze sterren in de Berwanger Hof. Ondanks de veelbelovende vooruitzichten, ging het steeds minder met het hotel en verloor het haar glans.

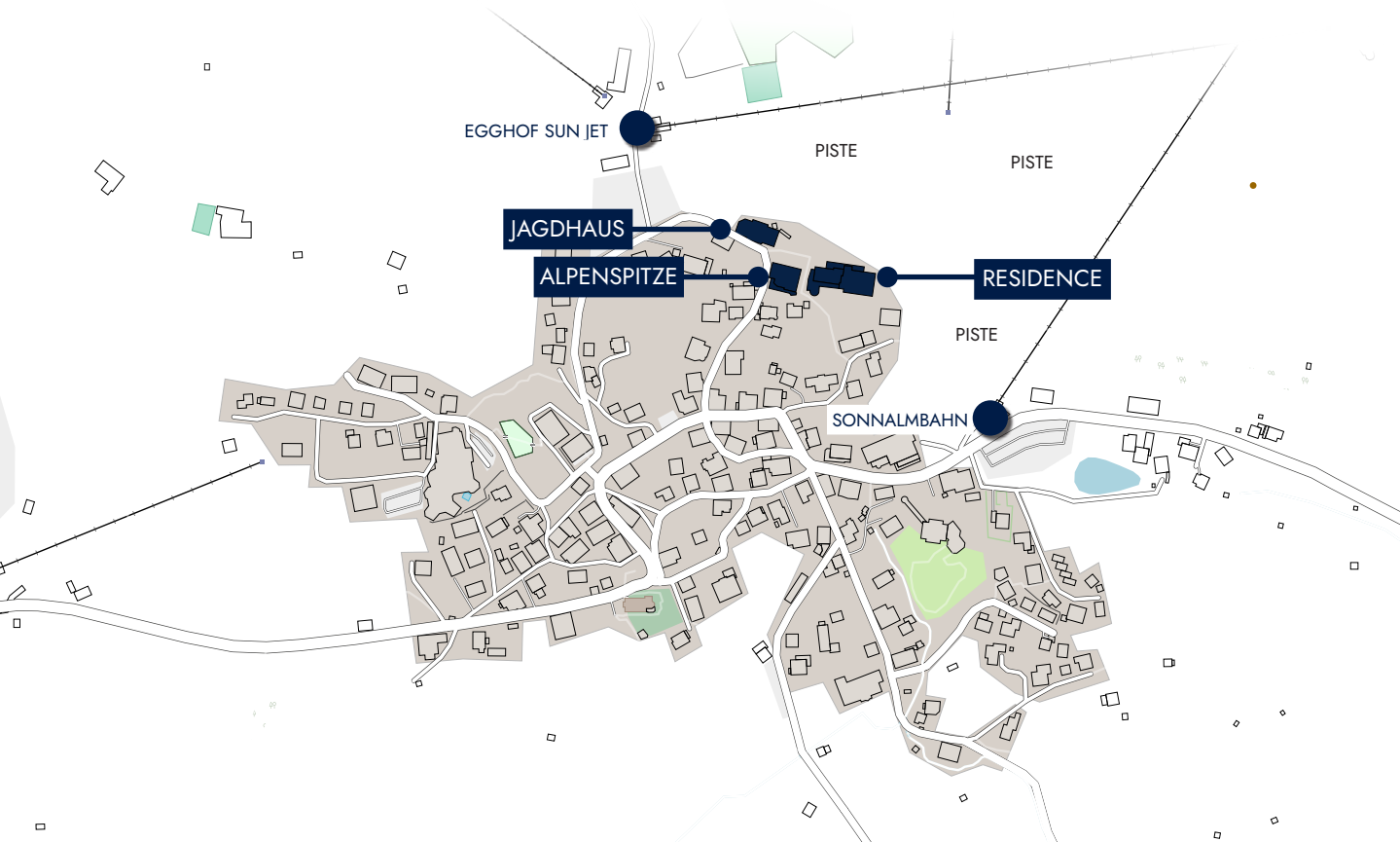
Het (nieuwe) Berwanger Hof Wellness Apartments vertegenwoordigt een spraakmakende herontwikkeling die het historische erfgoed van dit ooit zo succesvolle hotel nieuw leven inblaast. Historische elementen van het oude Berwanger Hof, zoals de meer dan 200 jaar oude "Sternzeichenbar", kleurrijke glas-in-loodramen, iconische meubelstukken en gedetailleerd bewerkte plafondbekleding worden opnieuw in de gebouwen geïntegreerd.



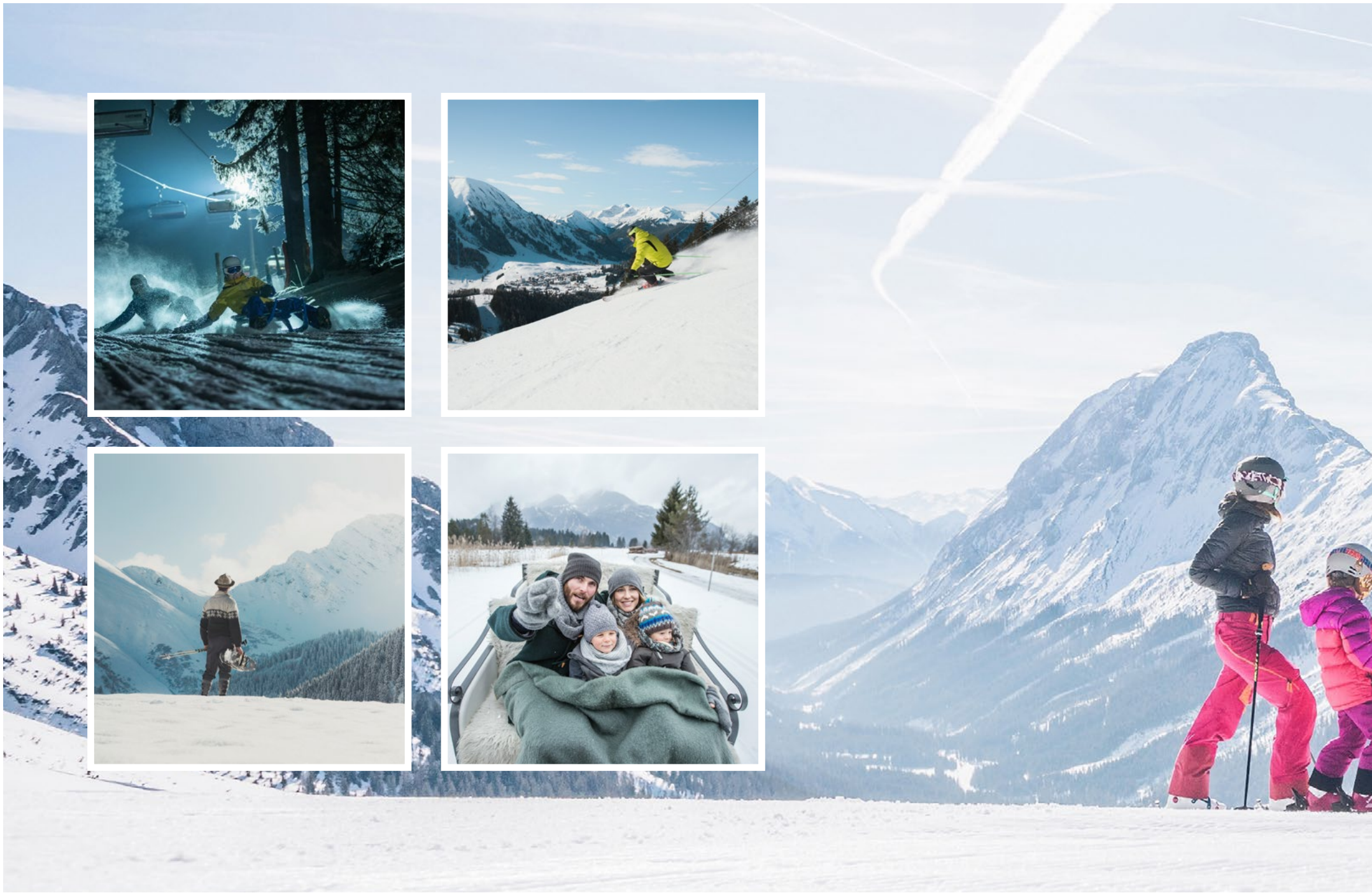
# Het “Jagdhaus” in de Berwanger Hof

De eerste fase van het nieuwe Berwanger Hof Wellness Apartments is de herontwikkeling van het Jagdhaus. Hier komen 13 luxe en comfortabele appartementen voor 5 tot 9 personen. Elk appartement is zorgvuldig ontworpen, met aandacht voor een optimale indeling en uitstraling. Ieder appartement heeft een eigen in-house wellness en parkeergelegenheid in de overdekte parkeergarage.

In het Jagdhaus bevindt zich op de begane grond de centrale receptie van de Berwanger Hof, bar met bistro en restaurant met terras. Een absolute highlight is het buitenzwembad met een groot zonneterras en hier is ook een Finse sauna met een panorama glaswand voor een fraai uitzicht op de skipiste en het berglandschap.







# Winter *in Berwang*

## Tiroler Zugspitz Arena

Aan de voet van de hoogste berg van Duitsland, de 2.962 meter hoge Zugspitze, vinden we op slechts 800 kilometer vanaf Nederland, net over de grens van Oostenrijk, één van de populairste familie skigebieden van Tirol met de lieflijke dorpjes Ehrwald, Lermoos, Bichlbach, Berwang en Biberwier.

Aan keus geen gebrek in het allround wintersportgebied Tiroler Zugspitz Arena. In totaal goed voor 144 kilometer aan skipistes. Zo biedt elk dorpje een gezellig klein skigebied met een handvol liften waar vooral ouders met kinderen heerlijk kunnen afdalen over de vaak beschermd liggende pistes.

Hier geen massatoerisme, maar authentieke Tirolse kleinschaligheid. Zoek je wat meer uitdaging, dan is de Grubigstein boven Lermoos de absolute aanrader, terwijl de Ehrwalder Alm bij Ehrwald en de Marienberg in Biberwier blauwe en rode pistes bieden.

Ook in Berwang geldt 'klein maar fijn'. Met een praktische combibahn (stoeltjes en gondels gecombineerd) ben je snel vanuit het dal midden in het skigebied. De losse skigebiedjes worden naadloos verbonden met de gratis skibus.

# Berwang

Het skigebied van Bergbahnen Berwang Skiarena is goed ontwikkeld en uitgestrekt over de dorpen Berwang en Bichlbach. Dit gebied is bij uitstek geschikt voor families met kinderen, beginners en genotskiërs dankzij de 36 kilometer aan piste, waarvan 19 kilometer aan blauwe pistes. Wintersporters van elk niveau kunnen hier deelnemen aan tochten door het gebied.

De afwisselende afdalingen en lunchen in een van de gezellige hutten op de berg, staan garant voor wintersportplezier voor de hele familie. In totaal zijn er 13 skiliften, van sleepliften tot familie gondelbaan. Met dank aan de hoge ligging van het dorpje op 1.350 meter is het een zeer sneeuwzeker gebied. Het nachtskiën in Berwang is een absolute beleving en mag niet ontbreken tijdens een wintersportvakantie in dit dorp.

Aan echte Oostenrijkse "gemütlichkeit" in Berwang is geen gebrek. Je vindt hier geen massale berghutten en wildfeestgedruis, maar kleinschalige, authentieke Tiroler berghutjes en familiare après-ski. Een uitgebreid aanbod aan typisch Tiroler gerechten staan hier op het menu. Deze gezellige hutten dienen uitstekend als uitvalsbasis om even bij te komen en weer op te laden voor een actieve dag in de sneeuw.

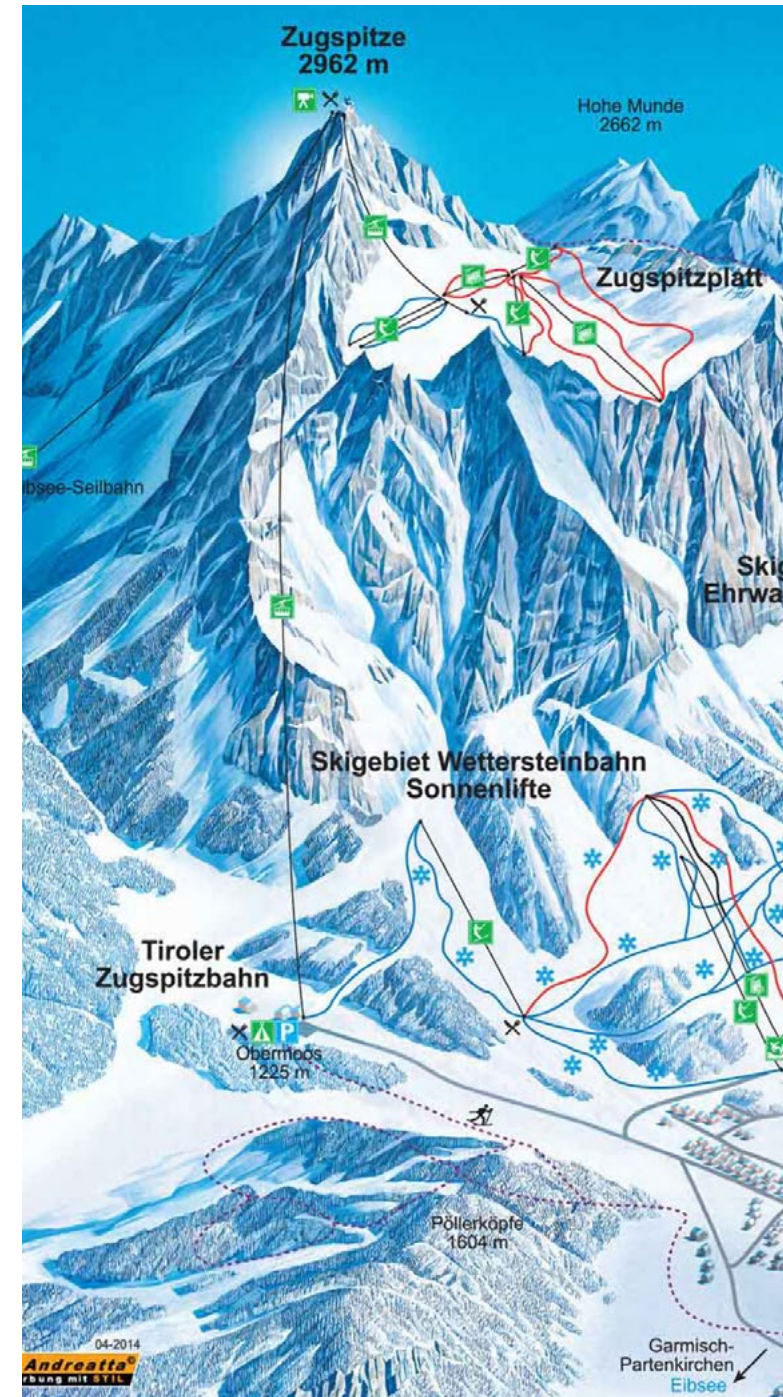
# Zugspitze

Als kers op de taart ligt er nog een gletsjerskigebied boven op het plateau van de Zugspitze. Dit skigebied bereik je vanuit Ehrwald via de nieuwe hypermoderne gondellift. Het uitzicht van het panoramaplatform is adembenemend.

De gletsjer biedt vanaf de herfst tot het voorjaar 100% sneeuwzekerheid. Skiën op het dak van Duitsland is niet heel moeilijk. De pistes zijn er breed en overwegend blauw tot eenvoudig rood. Deze bijzondere ervaring is dus voor elke wintersporter bereikbaar.

# Winters genieten

De regio biedt niet alleen voor skiërs variatie en uitdaging. Het open landschap tussen Ehrwald, Biberwier en Lermoos is een echt langlauf- winterwandel eldorado. Er ligt maar liefst 110 kilometer aan loipes en je kunt zelfs tot ver voorbij Heiterwang je sporen trekken.



# Jagdhaus

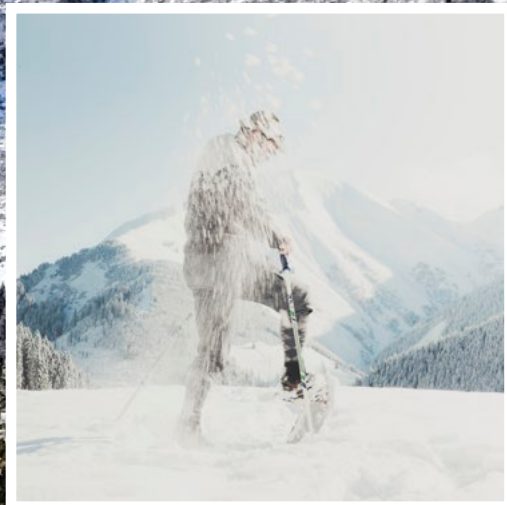
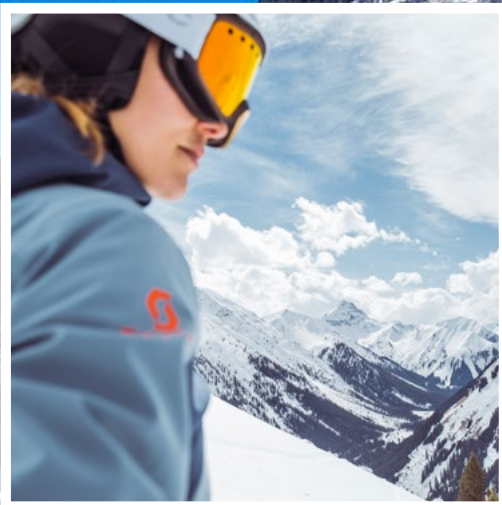
*Berwangerhof*  
BERWANG · TIROLER ZUGSPITZ ARENA

TIROLER  
ZUGSPITZ  
ARENA





WELLNESS APARTMENTS · TIROLER ZUGSPITZ ARENA  
*Jagdhaus* Hof





## ALLES IN ÉÉN Z-TICKET

Wanneer je in de zomer verblijft in de Tiroler Zugspitz Arena maak dan gebruik van de 'Z-Ticket'. Deze geeft toegang tot tal van activiteiten in de regio. Zo kun je met de Tiroler Zugspitzbahn en nog vijf andere liften omhoog en omlaag, stap je overal in en uit de bus en kun je flexibel en spontaan allerlei uitjes plannen. Bovendien heb je gratis toegang tot alle zwembaden en zwemmeermpjes in de omgeving en kun je in Biberwier van de zomerrodelbaan af.





# Zomer *in Berwang*

De regio rond de Zugspitze is in de zomer een eldorado voor actieve bergsporters. Afwisselende mountainbikeroutes, avontuurlijke wandelpaden en kristalheldere bergmeren vormen de basis van een perfecte zomervakantie.

De Tioolse gastvrijheid, de pittoreske dorpjes, de rust en het altijd weer fascinerende uitzicht op de Zugspitze, met 2.962 meter de hoogste berg van Duitsland, zijn de dingen die je elke dag weer doet verbazen.

De Tiroler Zugspitz Arena is ook populair bij gepassioneerde bikers en wandelaars en biedt zomers tal van andere activiteiten. Zo kun je vanuit vogelperspectief de regio beleven bij het paragliden, abseilen bij een waterval of raften bij Bichlbach.

Doe je het liever iets rustiger aan, maak dan een rondvaart over de Heiterwanger See of bezoek de dieren- en speeltuin.



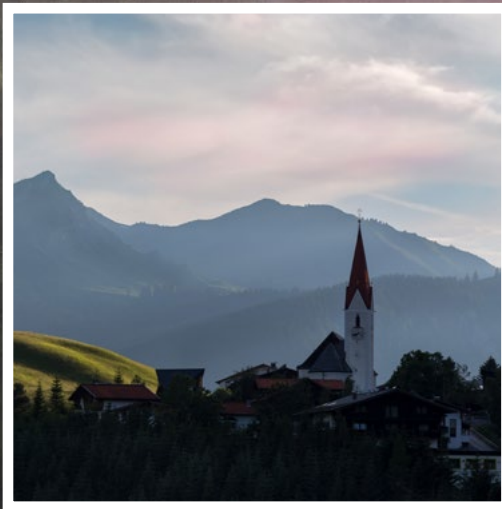
# Golfen in de Alpen

Op de 9 holes golfbaan van Ehrwald speel je met direct uitzicht op de Zugspitze. Wil je een grotere baan dan kun je in Garmisch-Partenkirchen (45 km) en op het Mieminger Plateau (45 km) kiezen uit 9 en 18 holes banen. De regio is zeer geliefd bij golfers vanwege de uitdaging op de banen in combinatie met de panoramische uitzichten op de bergwereld.

## TIPS!

- Golfclub Zugspitze-Tirol Oostenrijkafstand 14 km · 9 holes
- Land- und Golfclub Werdenfels e.V. Duitslandafstand 38 km · 9 holes, 1 golfbaan
- Golfclub Garmisch-Partenkirchen e.V. Duitslandafstand 45 km · 18 holes
- Golfpark Mieminger Plateau Oostenrijkafstand 45 km · 18 holes + 9 holes
- GC Seefeld-Wildmoos Oostenrijkafstand 70 km · 18 holes
- Golfclub Seefeld Reith Oostenrijkafstand 70 km · 9 holes







# Toerisme *in Berwang*

Het skigebied Tiroler Zugspitz Arena heeft zijn bekendheid te danken aan het naast gelegen Garmisch-Partenkirchen. Tegen de Oostenrijkse grens, nèt nog in Duitsland is Garmisch-Partenkirchen gelegen. In 1936 werden hier de winterspelen georganiseerd op o.a. de Zugspitze.

De 2.962 meter hoge Zugspitze ligt op de grens van Duitsland en Oostenrijk. Zo werden tijdens de winterspelen de Tiroler dorpjes Ehrwald, Lermoos, Berwang, Bichlbach en Biberwier nauw bij dit grote evenement betrokken en zo is de grondslag gelegd voor dit inmiddels zeer bekende familieskigebied. Naast het winter- maar zeker ook zomertoerisme, wat de Tiroler Zugspitz Arena uitstekend op orde heeft, heeft dit gebied met dank aan zijn ligging nóg een vakantie tijdsspanne waarin het zeer goed bezocht wordt; de weekenden!

De Tiroler Zugspitz Arena is het eerste Oostenrijkse skigebied wat je tegen komt vanuit Nederland, België én Duitsland. Veel Duitse vakantiegangers bezoeken het gebied veelvuldig in hun weekenden. Zoals wij in Nederland massaal een weekend weg boeken in de bossen of aan zee, zoekt de Bayerse weekendtoerist de bergen op. Dit maakt het investeringsklimaat voor een tweede woning uitermate gezond.



# Duurzaamheid staat voorop

In het project Berwanger Hof – Jagdhaus worden historische charme en ecologische verantwoordelijkheid gecombineerd. De bestaande elementen en kenmerken van het oude Berwanger Hof worden hersteld, verbeterd en vervolgens hergebruikt.

Met de focus op natuurlijke, lokale bouwmaterialen en grondstoffen besparend management, dragen we bij aan duurzaamheid. De decennialange ervaring zorgt voor toeristisch gebruik met duurzame huuropbrengsten. Er wordt gebruik gemaakt van een hybride verwarmingssysteem, wat leidt tot gereduceerde kosten en een grote onafhankelijkheid.

De inzet van de bouwfirma Almdorfbau werd in 2023 erkend met twee internationale Green Product Awards, wat onze ambitie benadrukt om te blijven bijdragen aan duurzame, milieuverantwoorde projecten.



Green  
Product Award



# Panorama appartement (5-pers.)

TWEE SLAAPKAMERS EN TWEE BADKAMERS

NUMMERS: 1 5 10



Deze 5-persoons appartementen zorgen door de combinatie van hout en de moderne inrichting voor een luxe en toch warme gezellige Oostenrijkse sfeer. De appartementen hebben gemiddeld een vloeroppervlakte van circa 70 m<sup>2</sup> met een balkon met uitzicht op het dorp.

De ruime balkons variëren in vloeroppervlakte van circa 17 m<sup>2</sup>. Op het balkon is een verwarmd bad.

Elk appartement beschikt over twee ruime slaapkamers waarvan een master bedroom met een badkamer en suite en een luxe familieslaapkamer uitgerust met een tweepersoonsbed en een eenpersoonsbed, ook met een badkamer en suite. De badkamers zijn voorzien van een regendouche, toilet en wastafel. Ieder appartement beschikt over privé wellnessfaciliteiten, zoals een Finse sauna en een verwarmd bad op het terras.

De sfeervol ingerichte living beschikt over een royale eethoek met een volledig uitgeruste keuken en een gezellige zithoek. Deze appartementen worden gekenmerkt door de zonnige ligging en het uitzicht over het dorpje Berwang en de omliggende bergwereld.

Daarnaast beschikt elk appartement over eigen parkeergelegenheid in de overdekte parkeergarage.



*Deze artist impressie is niet op basis van dit type en bedoeld om de sfeer te geven. De plattegronden zijn leidend voor de indeling*



*Deze artist impressie is niet op basis van dit type en bedoeld om de sfeer te geven. De plattegronden zijn leidend voor de indeling*

# Panorama appartement (6-pers.)

TWEE SLAAPKAMERS EN TWEE BADKAMERS

NUMMERS: 3 7 12



Deze 6-persoons appartementen zorgen door de combinatie van hout en de moderne inrichting voor een luxe en toch warme gezellige Oostenrijkse sfeer. De appartementen hebben gemiddeld een vloeroppervlakte van circa 88 m<sup>2</sup> met een balkon met uitzicht op de skipiste en het dorp.

De ruime balkons variëren in vloeroppervlakte van circa 18 m<sup>2</sup>. Op het balkon is een verwarmd bad. Elk appartement beschikt over twee ruime slaapkamers waarvan een master bedroom in de erker met een badkamer en suite en een luxe familieslaapkamer uitgerust met een tweepersoonsbed en een stapelbed, ook met een badkamer en suite.

De badkamers zijn voorzien van een regendouche, toilet en wastafel. Ieder appartement beschikt over privé wellnessfaciliteiten, zoals een Finse sauna en een verwarmd bad op het balkon.

De sfeervol ingerichte living beschikt over een royale eethoek met een volledig uitgeruste woonkeuken met een kookeiland en een gezellige zithoek. Deze appartementen worden gekenmerkt door de zonnige ligging en het uitzicht over het dorpje Berwang en de omliggende bergwereld.

Omdat het appartement in een hoek loopt is er ook vrij uitzicht over de skipiste. Daarnaast beschikt elk appartement over eigen parkeergelegenheid in de overdekte parkeergarage.

# Piste appartement (6- of 7-pers.)

DRIE SLAAPKAMERS EN DRIE BADKAMERS

NUMMERS: 4 8 13

Deze piste appartementen zorgen door de combinatie van hout en de moderne inrichting voor een luxe en toch warme gezellige Oostenrijkse sfeer.

Piste appartement nummer 4 is geschikt voor 6 personen. Piste appartement nummer 9 en 13 zijn geschikt voor 7 personen. Vraag bij ons een gedetailleerde plattegrond aan van het specifieke bouwnummer.

De appartementen hebben gemiddeld een vloeroppervlakte van circa 104 m<sup>2</sup> met een balkon met uitzicht op de skipiste.

De grote balkons variëren in vloeroppervlakte van circa 24 m<sup>2</sup>. Op het balkon is een verwarmd bad.

Elk appartement beschikt over drie ruime slaapkamers welke allen zijn uitgerust met een tweepersoonsbed. Alle slaapkamers hebben een eigen badkamer welke zijn voorzien van een regendouche, toilet en wastafel. Ieder appartement beschikt over privé wellness-faciliteiten, zoals een Finse sauna en een verwarmd bad op het balkon.

De sfeervol ingerichte living beschikt over een royale eethoek met een volledig uitgeruste woonkeuken met een kookeiland en een gezellige zithoek. Deze appartementen worden gekenmerkt door het panoramische uitzicht over de skipiste.

Daarnaast beschikt elk appartement over eigen parkeergelegenheid in de overdekte parkeergarage.







# Panorama appartement (7-pers.)

TWEE SLAAPKAMERS EN TWEE BADKAMERS

NUMMERS: 2 6 11



Deze 7-persoons appartementen zorgen door de combinatie van hout en de moderne inrichting voor een luxe en toch warme gezellige Oostenrijkse sfeer. De appartementen hebben gemiddeld een vloeroppervlakte van circa 85 m<sup>2</sup> met een balkon met uitzicht op het dorp.

De ruime balkons variëren in vloeroppervlakte van circa 22 m<sup>2</sup>. Op het balkon is een verwarmd bad.

Elk appartement beschikt over twee ruime familie slaapkamers waarvan een met een tweepersoonsbed en een eenpersoonsbed met een badkamer en suite en een tweede luxe familieslaapkamer uitgerust met een tweepersoonsbed en een stapelbed, ook met een badkamer en suite. De badkamers zijn voorzien van een regendouche, toilet en wastafel. Ieder appartement beschikt over privé wellnessfaciliteiten, zoals een Finse sauna en een verwarmd bad op het balkon.

De sfeervol ingerichte living beschikt over een royale eethoek met een volledig uitgeruste woonkeuken met een kookeiland en een gezellige zithoek. Deze appartementen worden gekenmerkt door de zonnige ligging en het uitzicht over het dorpje Berwang en de omliggende bergwereld.

Daarnaast beschikt elk appartement over eigen parkeergelegenheid in de overdekte parkeergarage.

## Piste maisonette (9-personen)

DRIE SLAAPKAMERS EN DRIE BADKAMERS  
VERDEELD OVER TWEE VERDIEPINGEN

NUMMER: 9

Het unieke design van dit 9-persoons appartement maakt het zeer onderscheidend in zijn soort. Het appartement verdeelt zich over twee verdiepingen waarin de façade volledig van glas is voorzien. In het centrale deel van het appartement, waar het trappenhuis is gevestigd, is de nok zichtbaar vanaf de begane grond, wat een zeer ruimtelijk gevoel geeft. Dit appartement heeft een vloeroppervlakte van circa 116 m<sup>2</sup> met een balkon met panoramisch uitzicht op de skipiste.

De glasfaçades creëren een ruime living die toegang biedt tot het royale balkon, waardoor buiten en binnen naadloos in elkaar overlopen. Dit grote balkon heeft een vloeroppervlakte van circa 20 m<sup>2</sup>. Op het balkon is een verwarmd bad.

Dit appartement beschikt over drie ruime familie slaapkamers welke allen zijn uitgerust met een tweepersoonsbed en een eenpersoonsbed. Alle slaapkamers hebben een eigen badkamer welke zijn voorzien van een regendouche, toilet en wastafel. Ieder appartement beschikt over privé wellnessfaciliteiten, zoals een Finse sauna en een verwarmd bad op het balkon.

De sfeervol ingerichte living welke is verdeeld over twee verdiepingen, beschikt boven over een royale eethoek met een volledig uitgeruste woonkeuken met een kookeiland en beneden over een gezellige zithoek. Dit appartementen wordt gekenmerkt door het panoramische uitzicht over de skipiste en het spraakmakende design.

Daarnaast beschikt elk appartement over eigen parkeergelegenheid in de overdekte parkeergarage



↻ Onderverdieping (2e) / Bovenverdieping (3e) ↻















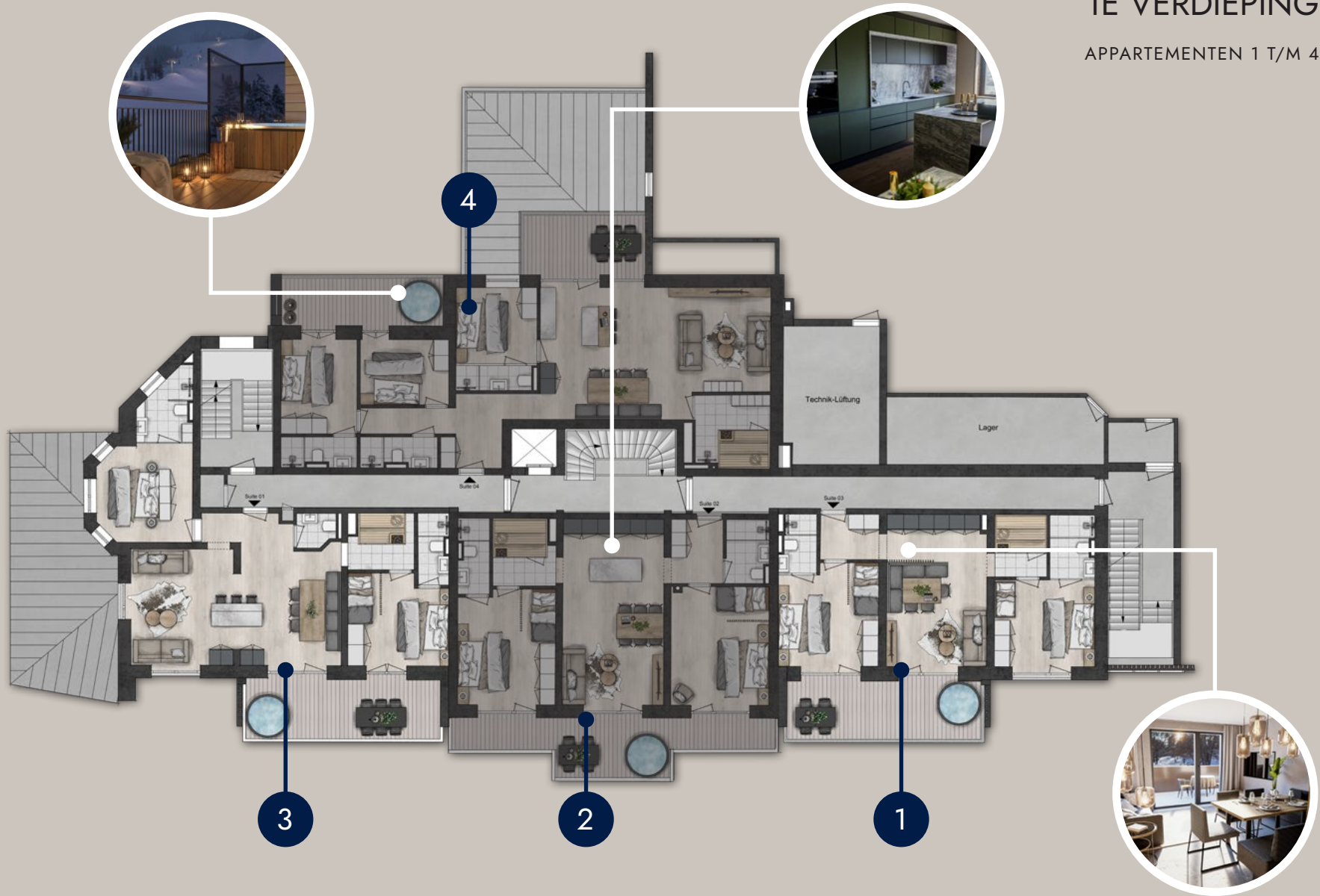
# BEGANE GROND

-  RECEPTIE
-  OFFICE
-  KIDS PLAYROOM
-  BAR / BISTRO
-  RESTAURANT
-  SHOP



# 1E VERDIEPING

APPARTEMENTEN 1 T/M 4



# 2E VERDIEPING

APPARTEMENTEN 5 T/M 9  
PANORAMA SAUNA  
POOL



# 3E VERDIEPING

APPARTEMENTEN 10 T/M 13









## PRIJZEN

- Prijsrange: € 579.900 - € 965.400
- De prijzen variëren afhankelijk van het type appartement

## FINANCIERING

- Er kan worden gekozen om een deel van de woning te financieren
- Voor de hypotheek hebben wij aanbiedingen van de Oostenrijkse bank. De actuele rentetarieven, voorwaarden en mogelijkheden zijn afhankelijk van uw persoonlijke financiële situatie en de verhouding hypotheek en eigen middelen
- De Oostenrijkse bank financiert 60% - 70% van de netto koopsom
- De looptijd is doorgaans 20 jaar (leeftijd max. 75 jaar) en is op de basis van annuïteiten
- Een op maat gemaakte calculatie en prognose met een hypotheek is mogelijk op aanvraag

## OMZETBELASTING

Omdat de woning professioneel verhuurd zal worden is er de mogelijkheid om de omzetbelasting grotendeels terug te vorderen bij de Oostenrijkse belastingdienst.

## BIJKOMENDE KOSTEN

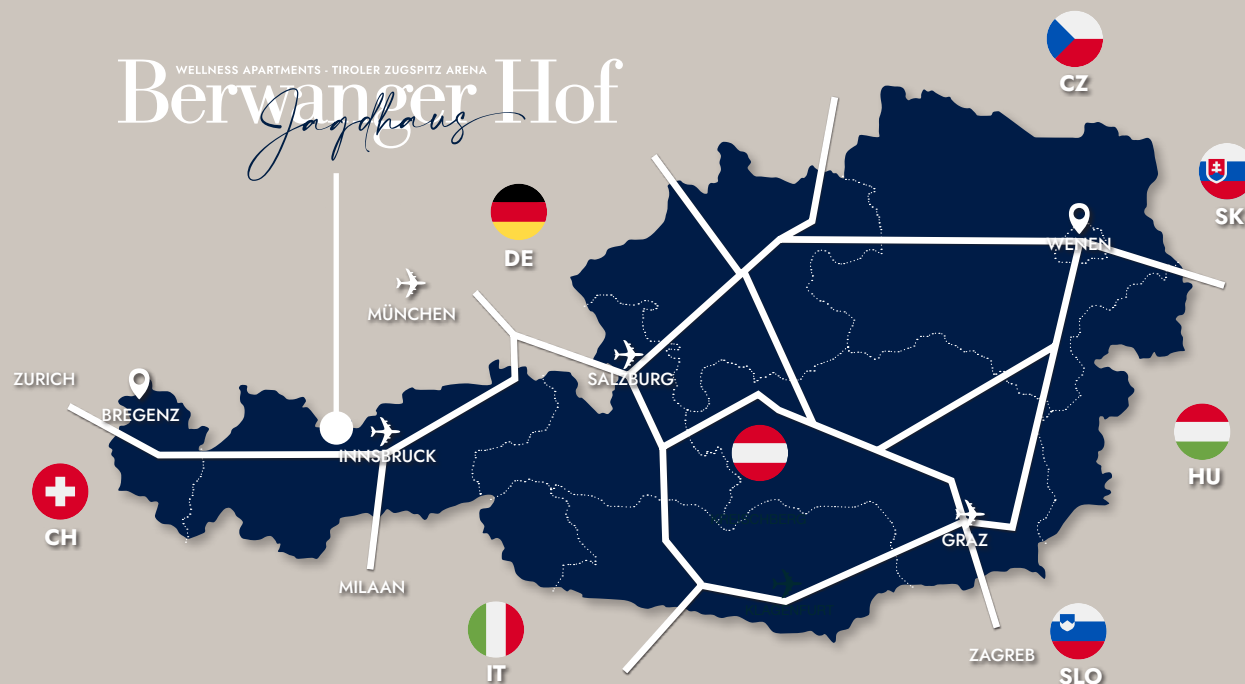
- De prijzen zijn exclusief inrichtingspakket
- De prijzen zijn exclusief omzetbelasting en kosten koper
- De kosten van de notaris zijn voor rekening van de koper en bedragen 1,5% over de aankoopsom (inclusief omzetbelasting)
- De Grunderwerbsteuer (overdrachtsbelasting) bedraagt 3,5% en de Eintragungsgebühr (kosten voor het inschrijven in het kadaster) 1,1% en worden berekend over de aankoopsom inclusief omzetbelasting en de kosten voor de notaris

## B E R E I K B A A R H E I D

Berwang en de Tiroler Zugspitz Arena ligt op ca. 830 km van Utrecht en is bijna volledig via de snelweg bereikbaar én nog voor de Fernpass gelegen, wat in drukke periodes vele uren file kan besparen.

Via Karlsruhe, Stuttgart, Ulm naar Kempten en bij Füssen door de grenstunnel naar Tirol. Hiervandaan rijdt je via Reutte in 20 minuten naar Lermoos.

Het dichtstbijzijnde vliegveld is Innsbruck op 70 kilometer waar je gunstig naar toe kunt vliegen.







## VERHUUR EN BEHEER

Het Jagdhaus wordt verhuurd en beheerd door de eigen beheer B.V.: Berwanger Hof Touristik GmbH FN 594699. Alle eigenaren zijn hiervan aandeelhouder en hebben daarmee tevens het eigendom van de infrastructurele voorzieningen.

Primair heeft Berwanger Hof Touristik GmbH als doel de exploitatie (verhuur en beheer) van de suites. Om dit te realiseren wordt er voor de directievoering het toeristisch gespecialiseerd managementbureau van Alps Resorts ingehuurd. Zij zorgen vanuit de centrale receptie voor het beheer, het commercieel management, het reserveringssysteem met huurafrekening, de verhuur via (internationale) touroperators en direct bij de receptie boekende gasten.

Berwanger Hof Wellness Apartments heeft een recreatieve bestemming met verhuurverplichting. Een recreatieve bestemming wil zeggen dat het bestemmingsplan een toeristisch gebruik (kort verblijf) door wisselende vakantiegangers voorschrijft. De huurafrekening is altijd per suite en vindt niet via een pool plaats.

Met dit management bent u dus verzekerd van een goede zorg en onderhoud van uw bezit, gecombineerd met een uitstekende verhuurbrengst.

Meer informatie kunt u lezen in de toelichting op verhuur, beheer en rendement.

## BEZICHTIGINGEN

Wij hebben in Oostenrijk diverse projecten in verschillende stadia van realisatie. Bezichtigingen vinden plaats op persoonlijke afspraak. Om een goede indruk te krijgen van onze appartementen is het essentieel om de locatie te bezichtigen. Elk appartement is uniek en heeft weer een ander sprookjesachtig uitzicht op de imposante bergwereld.

Ter plaatse geven we persoonlijk alle informatie over de bouw, de omgeving en de overige kenmerken van onze projecten. Na verloop van het bezoek is er een uitstekende indruk van de mogelijkheden.

Neem voor aanvullende verkoopinformatie of een bezichtiging contact op met:

### **Ernst Greweldinger**

ernst@mynexthome.nl  
+31 (0)6 25 04 56 33

### **Richard ter Borch**

richard@mynexthome.nl  
+31 (0)6 30 00 99 44

### **Siem Bleker**

siem@mynexthome.nl  
+31 (0)6 27 36 49 65

## INFORMATIE

Het gehele traject van oriëntatie tot oplevering van het appartement wordt door ons begeleid. We geven graag uitgebreide informatie over de notaris, het koopproces, de hypotheek, verhuurmogelijkheden en de Oostenrijkse wet- en regelgeving inzake bouw en fiscaliteit.

In het aankooptraject verstrekken wij duidelijke tekeningen en offertes, een opstelling van alle met de koop samenhangende kosten, hypotheekcalculaties etc. Vanzelfsprekend verzorgen wij de hypotheekaanvraag, zorgen ervoor dat de notaris de benodigde stukken krijgt en verzorgen wij de inschrijving bij de Oostenrijkse belastingdienst.

Projectwebsite:

**[www.jagdhaus.nl](http://www.jagdhaus.nl)**

Meer over My Next Home en de overige projecten:

**[www.mynexthome.nl](http://www.mynexthome.nl)**



## DISCLAIMER

Alle plattegronden, artist impressions en afbeeldingen in deze brochure geven een indruk en sfeer weer en dienen als illustratie. Ondanks alle zorgvuldigheid die we hebben nagestreefd, kunnen aan deze tekeningen en afbeeldingen geen rechten worden ontleend. De plattegronden in deze brochure kunnen opties bevatten, welke niet standaard tot de uitrusting behoren. Hier is dus geen leveringsplicht aan verbonden. Deze brochure maakt geen deel uit van de contractstukken. Aan deze brochure kan derhalve geen recht of aanspraak worden ontleend. Kennelijke fouten en/of vergissingen dan wel prijswijzigingen voorbehouden. In de aankoopcontracten zullen de bindende voorwaarden geregeld zijn.

